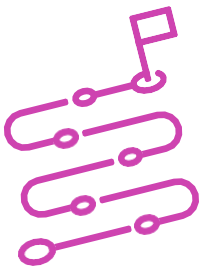


Actividad de Aprendizaje

Instalación de una Central Telefónica

¿Qué vamos a lograr con esta actividad de aprendizaje para llegar al Aprendizaje Esperado (AE)?

Conocer los procedimientos y las normas de instalación de una Central Telefónica PBX.



INDICACIONES

1. Formen pares de trabajo.
2. Ubíquense en un computador para trabajar.
3. Lean el siguiente escenario laboral y utilicen lo visto en la presentación “Instalación de una Central Telefónica”.

La empresa “Redes e Instalaciones” necesita contratar personal para servicios de instalación de una Central Telefónica PBX para una clínica privada. Para postular a este trabajo es necesario demostrar su conocimiento del área por lo que se solicita enviar:

Un plan paso a paso de instalación de Central Telefónica PBX:

- a. incluir descripción de cada paso de instalación a través de un checklist.
- b. Incluir el tiempo que tomará cada paso a través de una carta Gantt.

- c. Incluir la descripción de 8 pasos para crear un anexo.
 - d. incluir las herramientas que serán necesarias en cada paso.
 - e. incluir tanto situaciones como equipos de seguridad a considerar.
 - f. incluir manuales que recomendarían para realizar una instalación en una empresa como una Clínica Privada.
4. Para realizar la actividad puede utilizar aplicaciones gratuitas que están disponibles en internet o utilizar Microsoft Project.

Recuerda consultar al o la docente en cualquier momento de la actividad, en caso de que surjan dudas o preguntas durante el proceso de construcción de tus conocimientos.

